

Mantolama

Mantolama basit olarak, dışarıdaki ısıyı içeriye sokmadan, içerdeki ısıyı korumak amacı ile yapının bir nevi manto içine alınması, ısı yalıtım malzemeleri ile kaplanmasıdır.

Mantolama; sadece kışın içerideki sıcak havanın dışarı çıkması anlamında değildir. Aynı zamanda yaz aylarında da içerideki soğuk havanın dışarı çıkmasına engel olur ve iç kısımların ısı kaybını azaltır. Mantolama dediğimiz sistem günümüzün en yaygın ısı yalıtım sistemidir.

Mantolamanın uygulanışında dış cephede ve bina duvarlarının tamamını kapladıktan sonra Mantolama sistemlerinde tatmin edici sonuç alınmaz. Sistemin ana prensibi hiçbir aralık kalmayacak şekilde yapının dışarıdan ısı yalıtım levhaları ile kaplanmasıdır. Kolonlar, girişler, duvarlar, pencere merkezleri, çıkma altları bir bütün olarak mantolanmalı ve yapının tamamı koruma altına alınmalıdır.

Doğru bir şekilde **Dış Cephe Isı Yalıtım Sistemleri** ile kaplanan bir binanın korozyon problemini bir daha yaşamayacağını, yaşının sabitleneceğini ve mantolamanın bina ömrü kadar hizmet verebileceğini unutmamamız gerekmektedir.

Mantolama uygulamasından maksimum derecede fayda sağlamak için ürün kalitesi teknik değerleri üstün malzemelere ek olarak Uygulamanın da hassas yapılması gerekmektedir. Ürün ve uygulamanın birleşmesi sonucunda **Mantolama** tam performans ile çalışacak size konforlu ve sağlıklı bir mekan oluşturacaktır.

Bu çözümde kullanılan bileşenler doğru nitelikte seçilmiş ısı yalıtım levhaları, levhaların yüzeye ankrajlanmasını sağlayan özel dübelller, yine levhaların yüzeye yapışmasını sağlayıcı özel yapıştırma harcı ve **mantolamaya** özel sıva harcı, sıva aderansını arttıran sıva filesi, boşluklarda kullanılmak üzere tasarlanmış alüminyum profillerden oluşmaktadır.

Ülkemizde dış cephe yalıtım ile enerji tasarrufunun yaygınlaştırılmasına yönelik TSE, Bayındırlık Bakanlığı ve Enerji Bakanlığı nezdinde gerçekleştirilen çalışmalar ile TS 825 “Binalarda Isı Yalıtım Kuralları” standardı, Nisan 1998’de revize edilmiş ve Haziran 2000’den itibaren de yeni inşa edilecek yapılarda zorunlu bir standart haline gelmiştir. **Mantolama** uygulama zorunluluğu, belediyelerin ilgili bölümleri ve yapı denetim firmalarınca denetlenmektedir.

Mantolamanın faydaları;

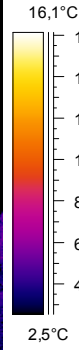
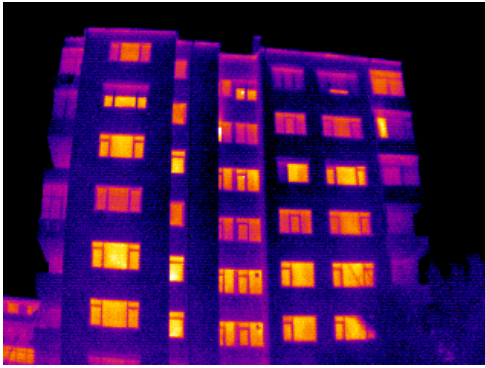
Mantolama bina ömrünü uzatıyor; iyi olan bir yapıda ısıtma ve soğutma için kullanılan enerjinin daha az kullanılması ve ısıtma ve soğutma sistemlerinizden kaynaklanan giderlerin daha ekonomik rakamlara indirilmesine de yarar. Aynı zamanda bir diğer yönden de bakarsak daha az yakıt kullanılması hava kirliliğini önler. Yapıların cephelerinde ısı ve nem iletimi azalacağından binaların ömrü uzar.

Mantolama enerjikaynaklarının azlığına çözümdür ; Yaşanan ekonomik zorluklar artık hayatımızın her alanında tasarruf yapmamızı gerektirdiği gibi enerji kaynaklarımızın azlığı ve çevre kirliliği de yaşamlarımızı ciddi olarak etkilemektedir. Bu nedenle mantolama bugünün ve geleceğin vazgeçilmezidir.

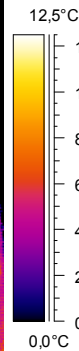
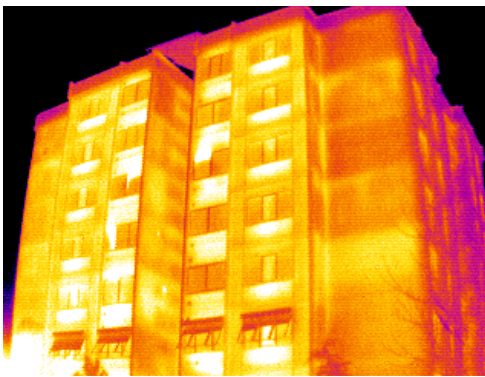
Mantolama; binayı korozyona , nem ve rutubete karşı korur, sizlere konforlu ve sağlıklı bir mekan sağlar.

Mantolama ;Yapılarımızda ısınma ve serinleme amaçlı kullandığımız kombi, kalorifer, klima ve benzeri cihazların sarf ettikleri enerjiyi %60 varan oranda azaltıyor.Onuk yapı projelerinde bu oran %71 oranındadır.

Aşağıda mantolama yapılmış bir binanın ısı kaybı görseli verilmiştir.



Yalıtımlı bina (sonrası)



Yalıtımsız bina (öncesi)

Yalıtımlı binalarda ısı farkları 4-6 derece olurken yalıtımsız binalarda 10-12 derece olmaktadır.